

ISIFLOATING: SISTEMA SOLAR FLOTANTE DE ALTA CALIDAD Y DURABILIDAD



Diseñado para instalar plantas solares flotantes en múltiples cuerpos de agua: balsas de irrigación, hidroeléctricas, lagos naturales, plantas de tratamiento de agua, lagos de cantera, granjas de piscicultura y otros

PRINCIPALES BENEFICIOS MEDIOAMBIENTALES



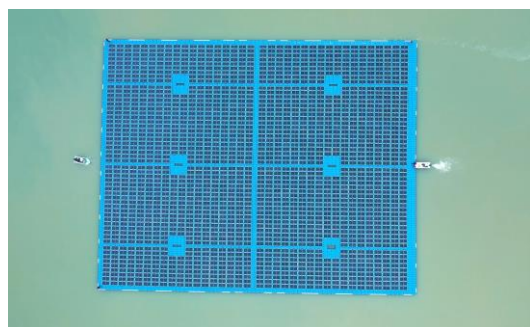
- Aumenta ~ 5-15% la eficiencia energética debido a su efecto de refrigeración
- Produce energía renovable más cerca de donde se consume.

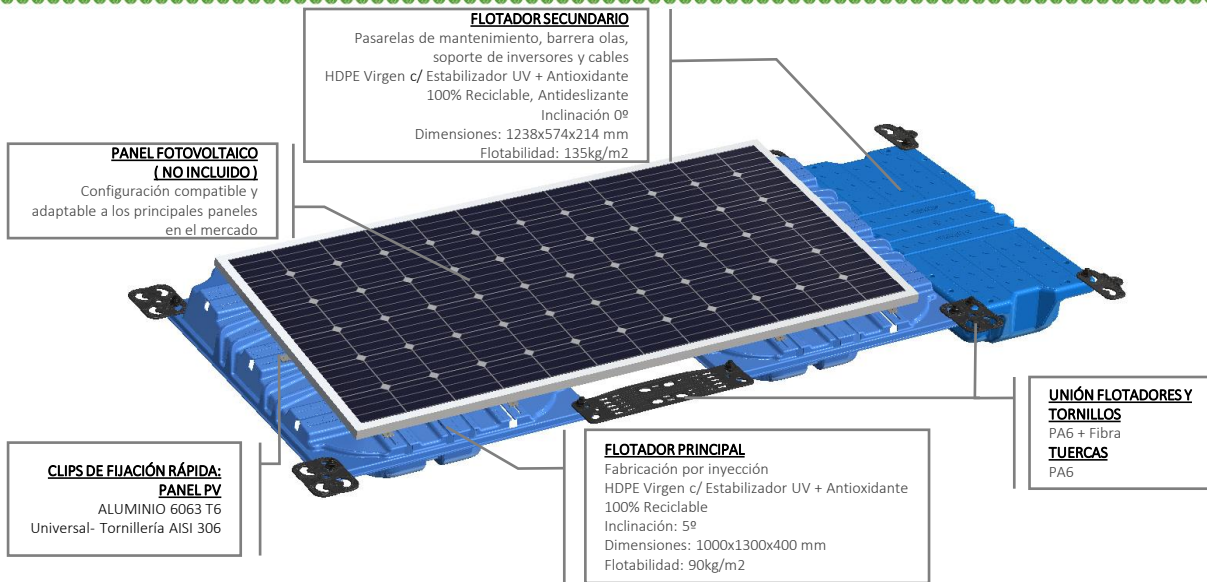


- Reduce ~ 80% la evaporación del agua al cubrir la superficie acuática
- Mejora la calidad del agua, reduciendo algas, y disminuyendo los costes de mantenimiento



- Mantiene el suelo libre para agricultura, ganadería o bosques
- Minimiza el impacto visual





ALTA CALIDAD

- Diseño patentado de doble flotador principal por panel. Producido en HDPE virgen (aditivos contra UV y anti oxidación, 100% reciclable)
- Fabricación por inyección para máxima precisión y por tanto durabilidad
- Espesor mínimo > 2mm del flotador principal, garantía de resistencia y longevidad maximizada
- Máxima velocidad de fabricación (1MWp de flotadores producido en menos de 5 días)



SEGURIDAD

- Acceso fácil y seguro a cualquier panel para limpieza y mantenimiento
- Mayor estabilidad y flotabilidad optimizadas fruto de la experiencia acumulada desde 2009
- Control de calidad y especificaciones de última generación
- Coeficiente aerodinámico optimizado gracias a la inclinación de 5° y el bloqueo del efecto “vela” en la parte trasera del panel



ADAPTABILIDAD

- Acompaña sin desplazarse las variaciones de nivel del agua, incluso hasta asentarse en laderas o en el fondo
- Posibilidad de implantación faseada creciendo con sus necesidades energéticas
- Elevada densidad de potencia instalada por m2
- Soporta vientos fuertes (180 km/h); oleaje de 1 m (más si está equipado con barreras anti-olas) y temperaturas extremas (-20° a 60°C)



EFICIENCIA EN COSTE

- Logística y almacenaje optimizada por el diseño apilable y encajable (1 MWp ocupa <8 contenedores de 40°)
- Equipos de montaje reducidos sin especialización requerida. Se utilizan solo herramientas y equipos básicos
- Alta velocidad de montaje (1MWp en menos de 15 días con un equipo de 5 personas)
- Limpieza con equipo básico y compatible con limpieza usando robots.